

Типовые схемные решения РУНН схема РУНН № 2.1

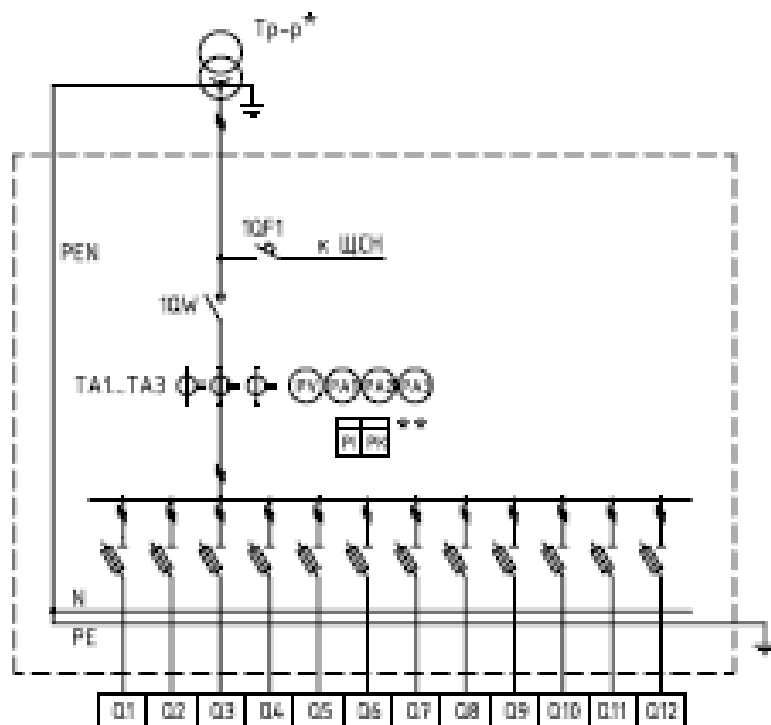


Таблица значений присоединений

№ секции	1 секция											
	Q1	Q2	Q3	Q4	Q5	Q6	Q7	Q8	Q9	Q10	Q11	Q12
№ присоединения												
Тип автомат. выключателя												
Номинальный ток, А												
Номинальный ток предохранителя, А												
Сечение кабеля												

* - тип и мощность силового трансформатора _____

** - тип счётчика электроэнергии _____

схема РУНН № 2.2

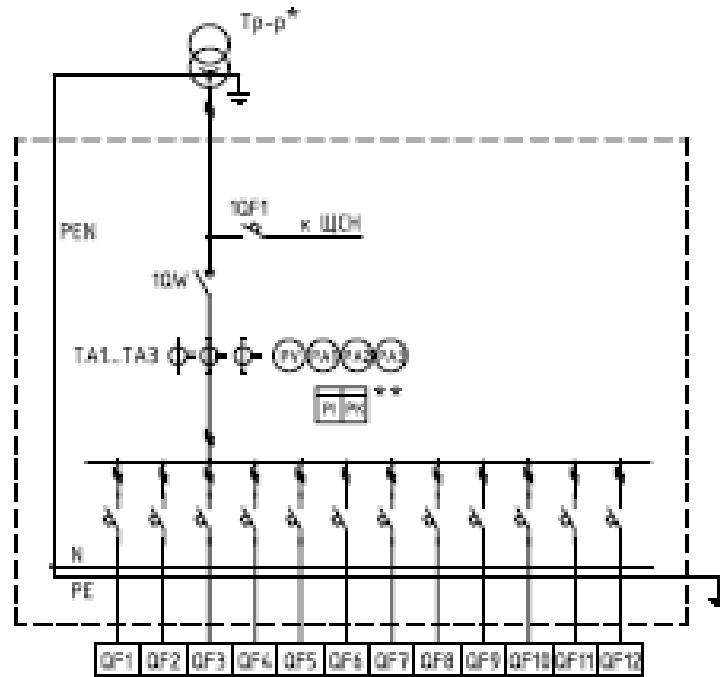


Таблица значений присоединений

№ секции	1 секция											
№ присоединения	Q1	Q2	Q3	Q4	Q5	Q6	Q7	Q8	Q9	Q10	Q11	Q12
Тип автомат. выключателя												
Номинальный ток, А												
Ток расцепителя, А												
Сечение кабеля												

* - тип и мощность силового трансформатора _____

** - тип счётчика электроэнергии _____

схема РУНН № 2.3

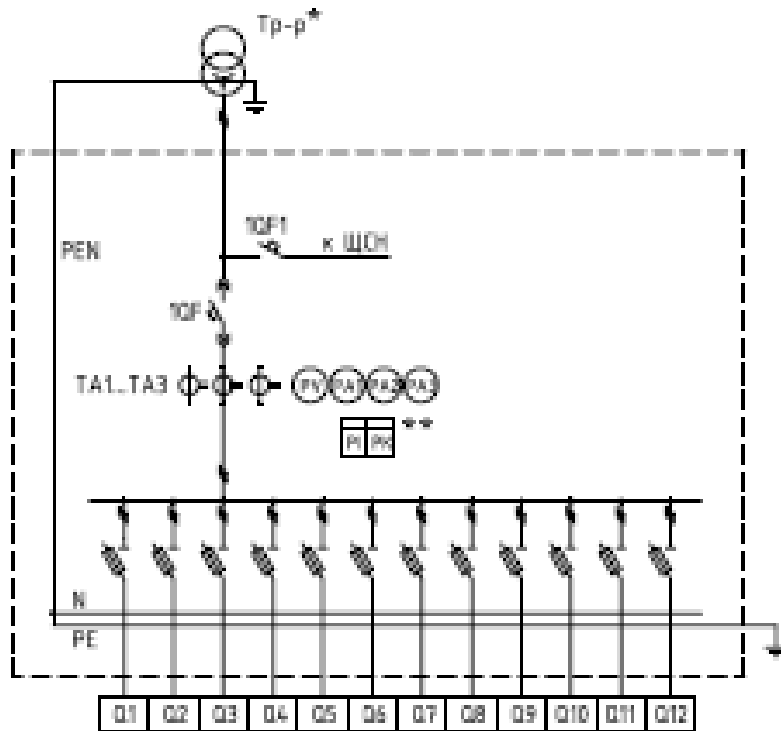


Таблица значений присоединений

№ секции	1 секция											
№ присоединения	Q1	Q2	Q3	Q4	Q5	Q6	Q7	Q8	Q9	Q10	Q11	Q12
Тип автомат. выключателя												
Номинальный ток, А												
Номинальный ток предохранителя, А												
Сечение кабеля												

* - тип и мощность силового трансформатора _____

** - тип счётчика электроэнергии _____

схема РУНН № 2.4

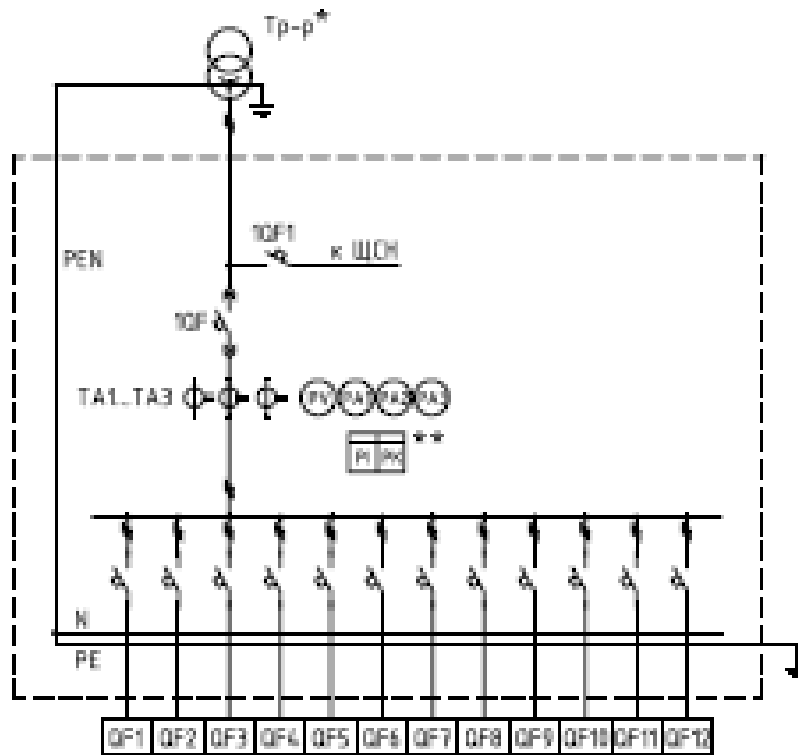


Таблица значений присоединений

№ секции	1 секция												
	Q1	Q2	Q3	Q4	Q5	Q6	Q7	Q8	Q9	Q10	Q11	Q12	
№ присоединения													
Тип автомат. выключателя													
Номинальный ток, А													
Ток расцепителя, А													
Сечение кабеля													

* - тип и мощность силового трансформатора _____

** - тип счётчика электроэнергии _____

схема РУНН № 2.5

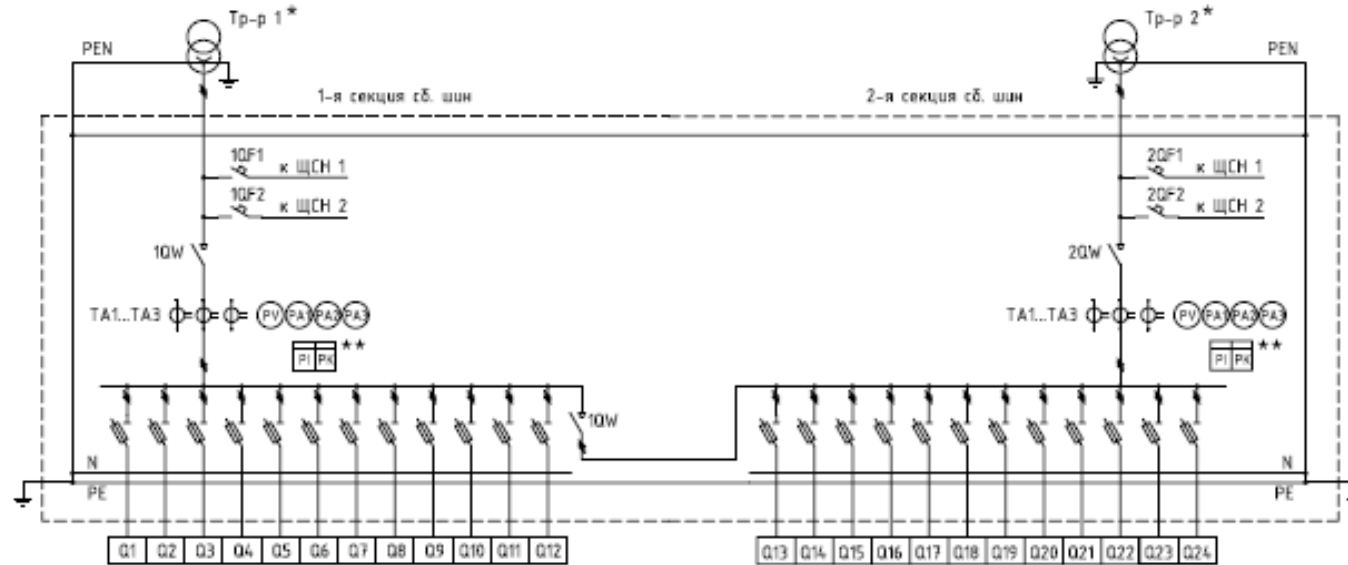


Таблица значений присоединений

№ секции	1 секция												2 секция											
№ присоединения	1	2	3	4	5	6	7	8	9	10	11	12	13	14	15	16	17	18	19	20	21	22	23	24
Тип автомат. выключателя																								
Номинальный ток, А																								
Номинальный ток предохранителя, А																								
Сечение кабеля																								

* - тип и мощность силового трансформатора _____

** - тип счётчика электроэнергии _____

схема РУНН № 2.6

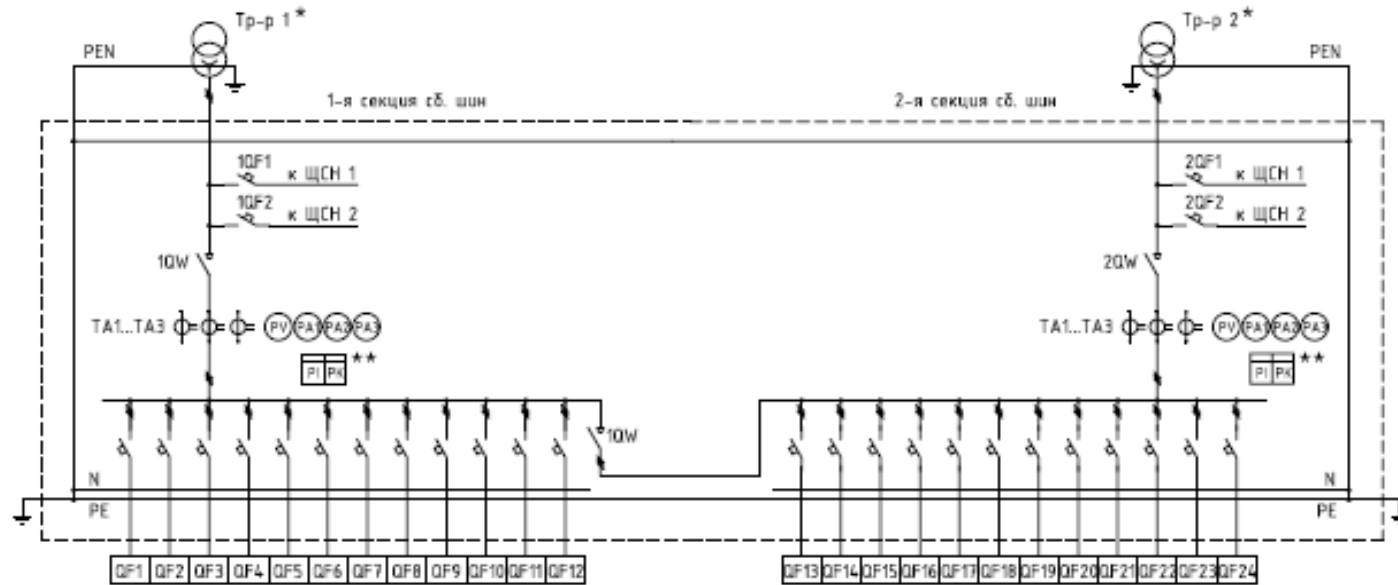


Таблица значений присоединений

№ секции	1 секция												2 секция											
№ присоединения	1	2	3	4	5	6	7	8	9	10	11	12	13	14	15	16	17	18	19	20	21	22	23	24
Тип автомат. выключателя																								
Номинальный ток, А																								
Ток расцепителя, А																								
Сечение кабеля																								

* - тип и мощность силового трансформатора _____

** - тип счётчика электроэнергии _____

схема РУНН № 2.7

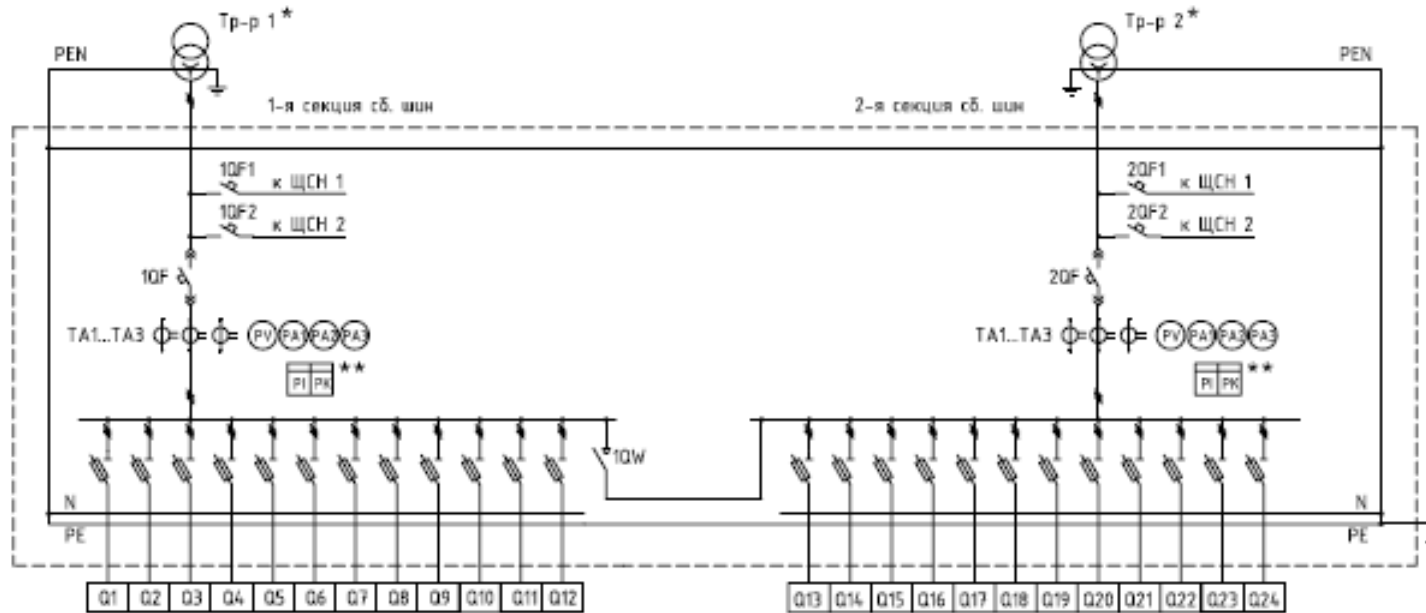


Таблица значений присоединений

№ секции	1 секция												2 секция											
	1	2	3	4	5	6	7	8	9	10	11	12	13	14	15	16	17	18	19	20	21	22	23	24
№ присоединения																								
Тип автомат. выключателя																								
Номинальный ток, А																								
Номинальный ток предохранителя, А																								
Сечение кабеля																								

* - тип и мощность силового трансформатора _____

** - тип счётчика электроэнергии _____

схема РУНН № 2.8

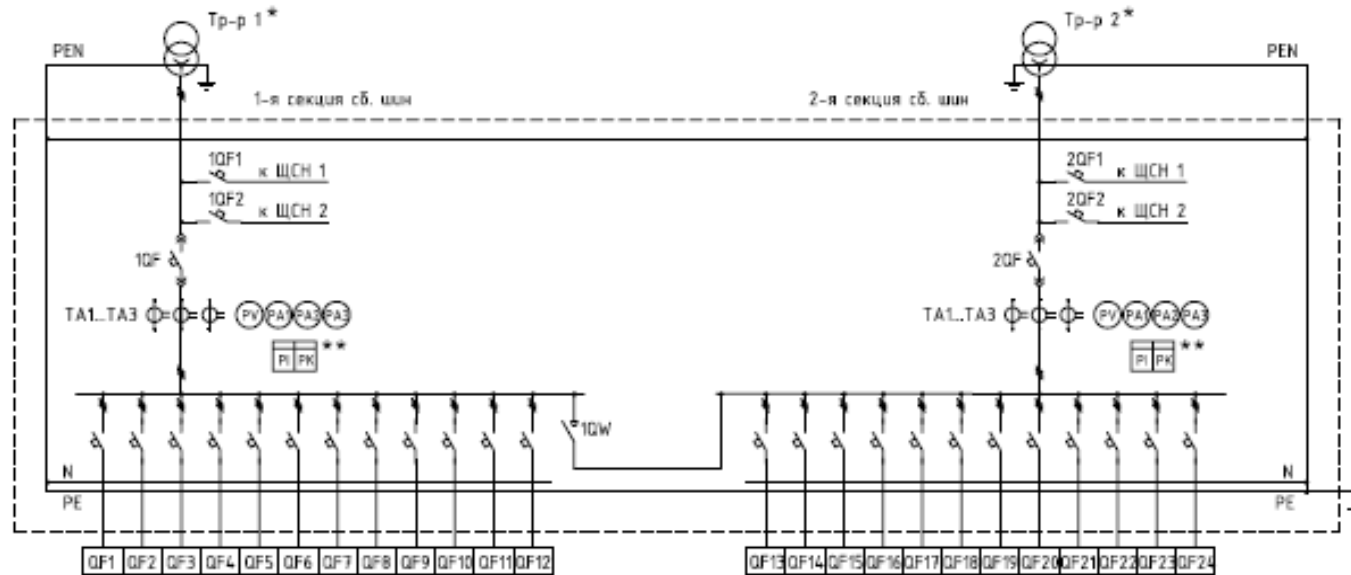


Таблица значений присоединений

№ секции	1 секция												2 секция											
№ присоединения	1	2	3	4	5	6	7	8	9	10	11	12	13	14	15	16	17	18	19	20	21	22	23	24
Тип автомат. выключателя																								
Номинальный ток, А																								
Ток расцепителя, А																								
Сечение кабеля																								

* - тип и мощность силового трансформатора _____

** - тип счётчика электроэнергии _____

схема РУНН № 2.9

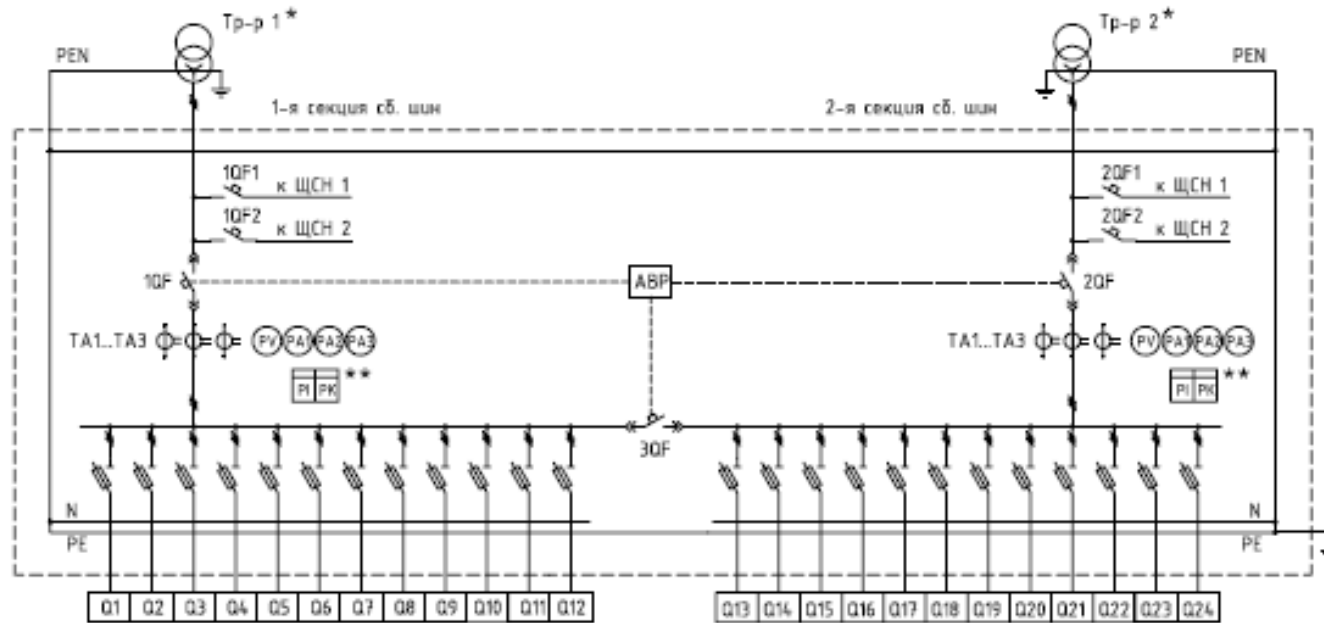


Таблица значений присоединений

№ секции	1 секция												2 секция											
№ присоединения	1	2	3	4	5	6	7	8	9	10	11	12	13	14	15	16	17	18	19	20	21	22	23	24
Тип автомат. выключателя																								
Номинальный ток, А																								
Номинальный ток предохранителя, А																								
Сечение кабеля																								

* - тип и мощность силового трансформатора _____

** - тип счётчика электроэнергии _____

схема РУНН № 2.10

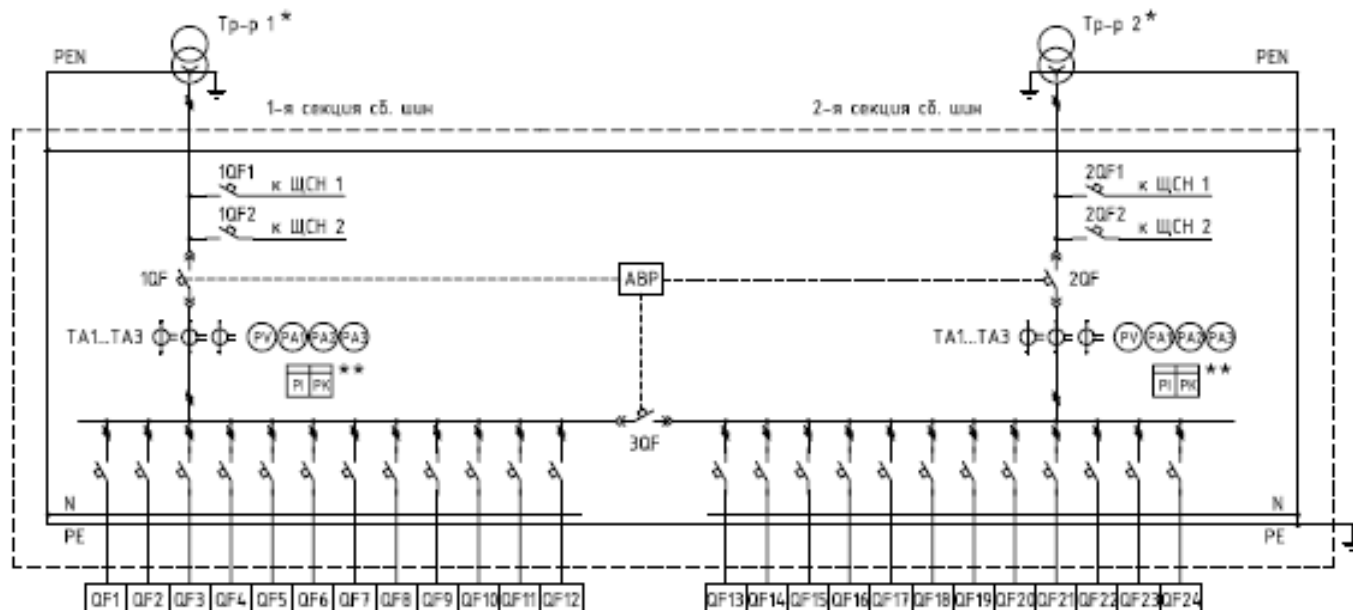


Таблица значений присоединений

№ секции	1 секция												2 секция											
№ присоединения	1	2	3	4	5	6	7	8	9	10	11	12	13	14	15	16	17	18	19	20	21	22	23	24
Тип автомат. выключателя																								
Номинальный ток, А																								
Ток расцепителя, А																								
Сечение кабеля																								

* - тип и мощность силового трансформатора _____

** - тип счётчика электроэнергии _____